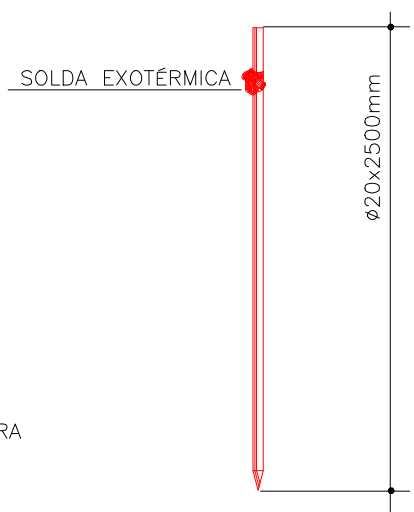
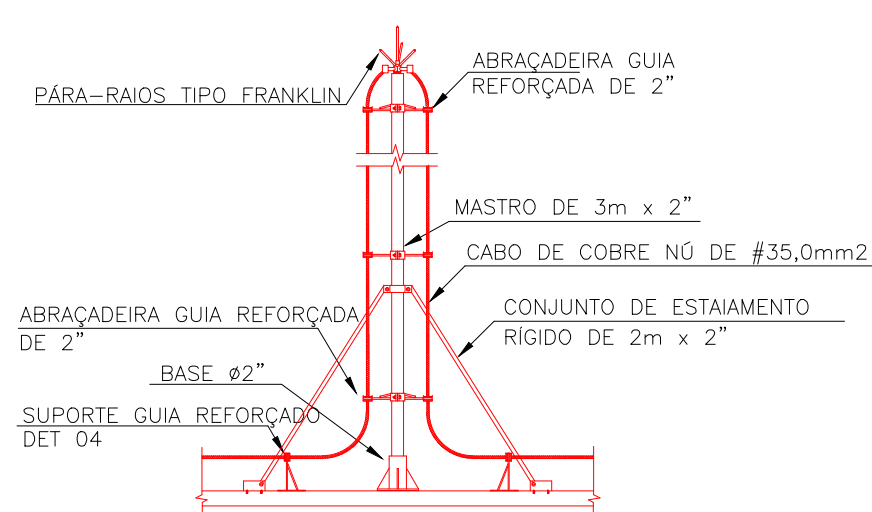


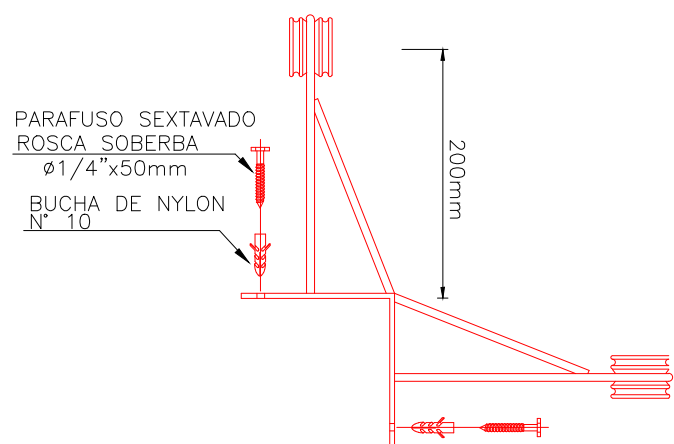
DETALHE 01 – CAIXA DE INSPEÇÃO TIPO SOLO COM SOLDA EXOTÉRMICA SEM ESCALA



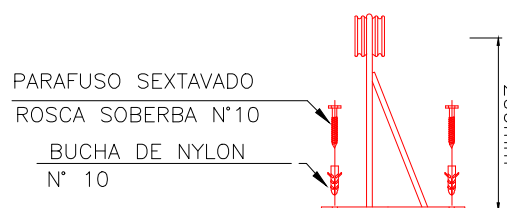
DETALHE 02 – HASTE DE ATERRAMENTO SEM ESCALA



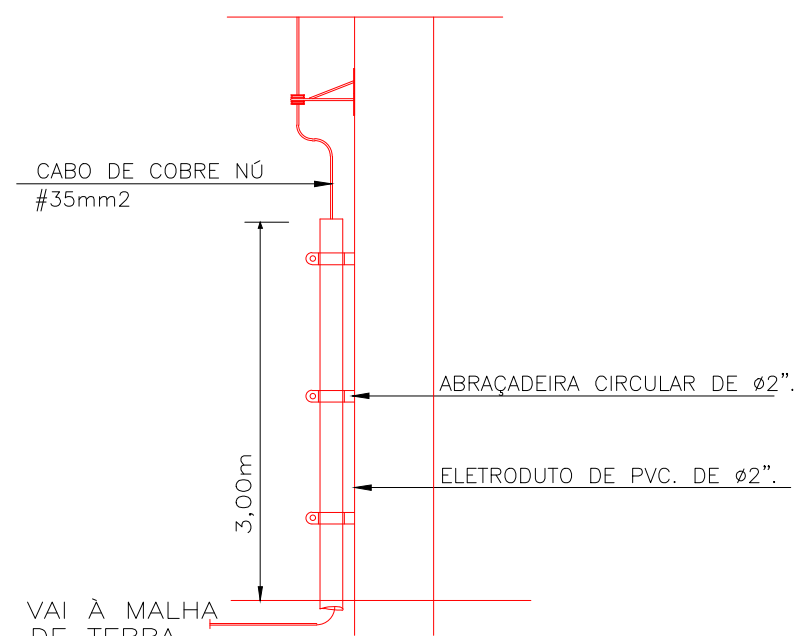
DETALHE 03 – PÁRA-RAIOS TIPO FRANKLIN FIXO ACIMA DA LAJE DE COBERTURA SEM ESCALA



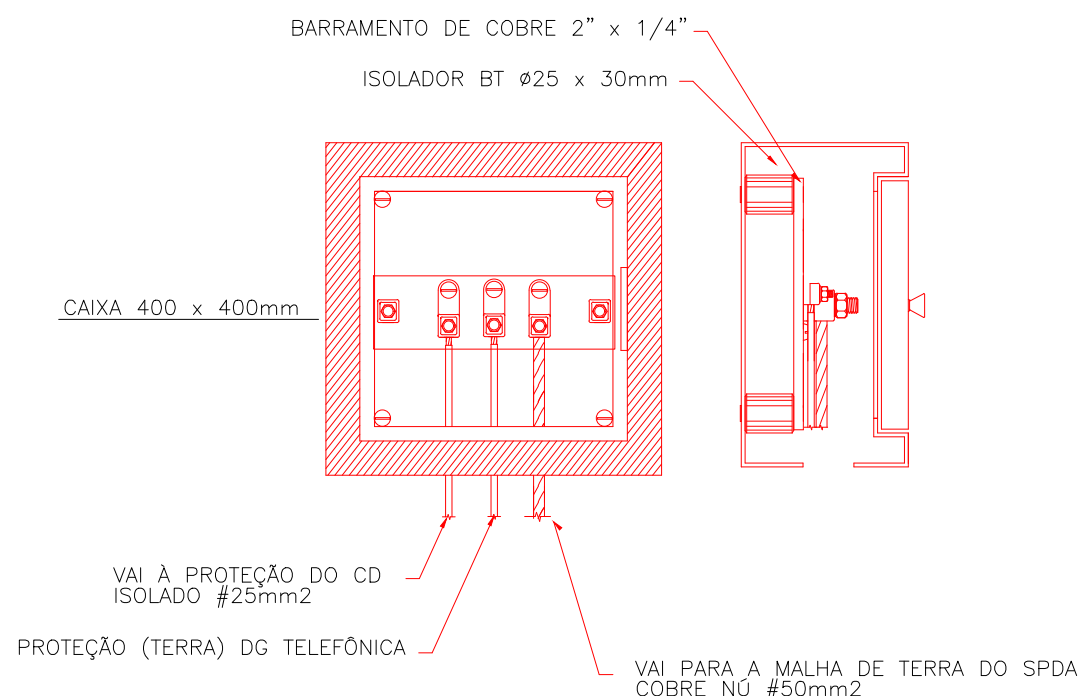
DETALHE 04 – SUPORTE – GUIA QUINA SEM ESCALA



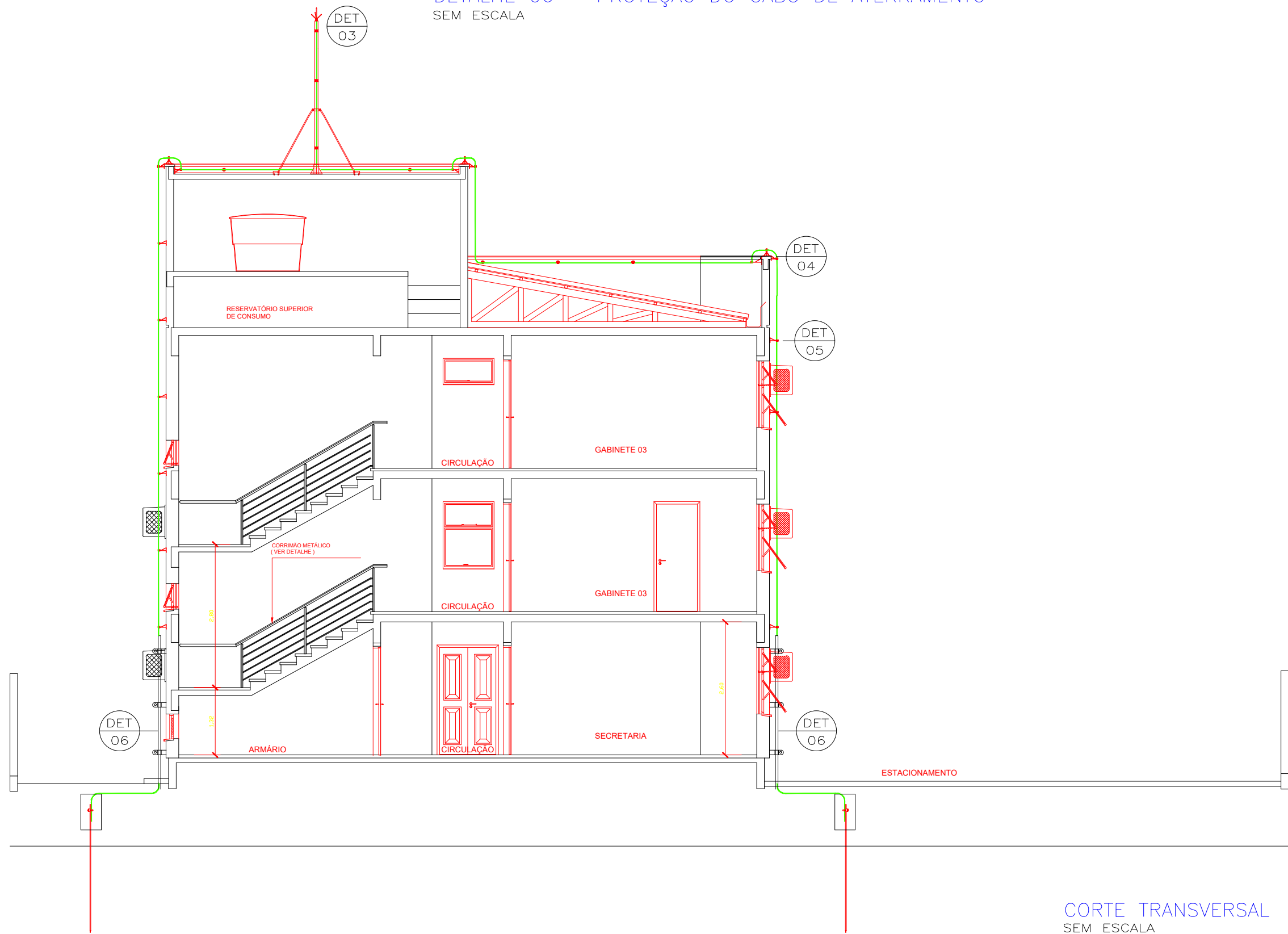
DETALHE 05 – SUPORTE GUIA CURTO REFORÇADO SEM ESCALA



DETALHE 06 – PROTEÇÃO DO CABO DE ATERRAMENTO SEM ESCALA



DETALHE 07 – DETALHAMENTO DA CAIXA DE EQUALIZAÇÃO SEM ESCALA



CORTE TRANSVERSAL SEM ESCALA

C	22/09/07	ACRÉSCIMO DO 3º PAVIMENTO	RODRIGO BACK
B	10/08/07	MODIFICAÇÕES PÓS COMPATIBILIZAÇÃO	RODRIGO BACK
A	03/07/07	EMIÇÃO INICIAL	RODRIGO BACK
LETRA	DATA	DESCRIÇÃO	DESENHO
REVISÕES			



MINISTÉRIO PÚBLICO

PROCURADORIA-GERAL DE JUSTIÇA

DIVISÃO DE ARQUITETURA E ENGENHARIA

OBRA	PROMOTORIAS DE JUSTIÇA DE SOLEDADE	ÁREA	684,44m²
ESPECIFICAÇÃO	Projeto de Para-Raio-Descidas e Detalhes	DATA	SETEMBRO/2007
		ÚLTIMA ATUALIZAÇÃO	VERSÃO C
LOCAL	RUA JOSÉ QUINTANA, S/Nº	ESCALA	1:100
PROCURADOR-GERAL DE JUSTIÇA	DR. MAURO HENRIQUE RENNER	DIRETOR-GERAL	RODRIGO BACK
COORD. DIV. ENG. MP	ARQ. HUGO CINO PASQUINI CREA/RS 37729	RESPONSÁVEL TÉCNICO PELO PROJETO	CIPAL CREA/RS 118593
		PRANCHA	PR-03/03